

ЕДИНЫЙ ДЕНЬ БЕЗОПАСНОСТИ ДОРОЖНОГО ДВИЖЕНИЯ

20 марта



ДЕТЯМ

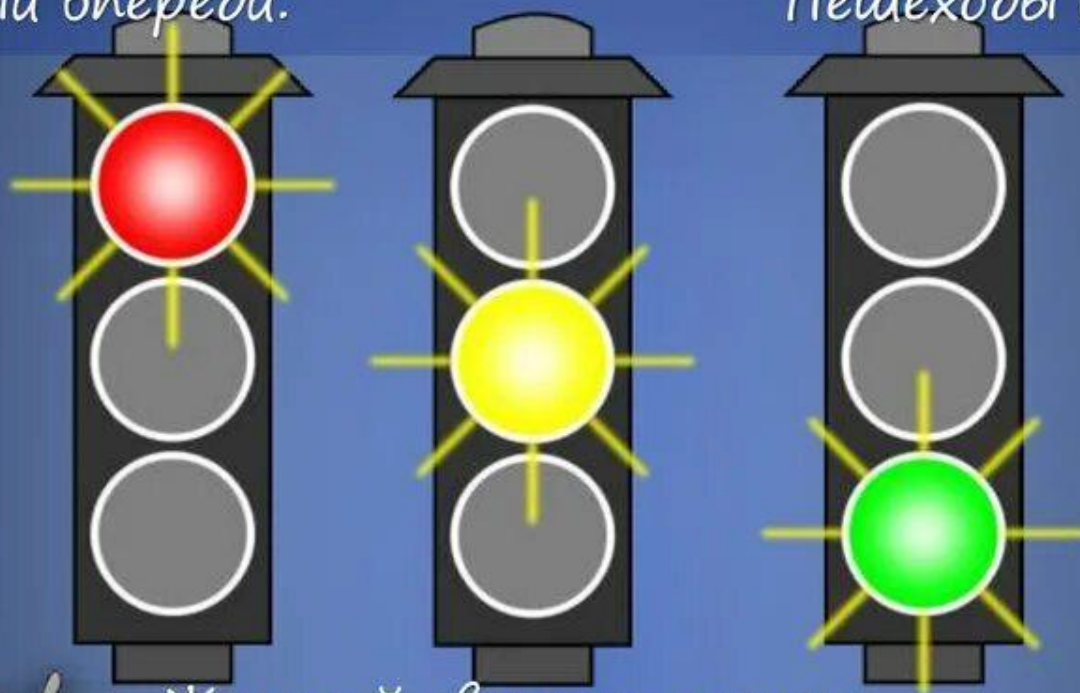
ЗНАТЬ



ПОЛОЖЕНО

Если красный свет горит,
Что тебе он говорит?
Это значит, стой, и жди.
Путь опасный впереди.

Свет зеленый впереди?
Смело ты теперь иди.
Вас машины подождут,
Пешеходы все пройдут.



Желтый светит огонек,
Погоди, постой, дружок.
Ты идти не торопись,
А зеленого дождись.



ОСТРОВК БЕЗОПАСНОСТИ

Всегда!
переходи дорогу на
зелёный сигнал
светофора

Переходи
дорогу только
по пешеходному
переходу

Нельзя!
кататься на велосипеде
по проезжей части

На улице будьте
Внимательны, дети!
Твердо запомните правила эти!
Правила эти помни всегда,
Чтоб не случилась с тобою беда

Не ходи
по краю тротуара -
это опасно

Необходимо!
знать знаки
дорожного движения

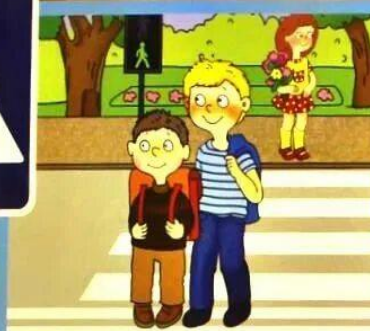
Запрещается!
играть рядом
с проезжей частью



ПРАВИЛА ПОВЕДЕНИЯ НА ДОРОГЕ



Переходи дорогу по пешеходному переходу – **ЗЕБРЕ**.



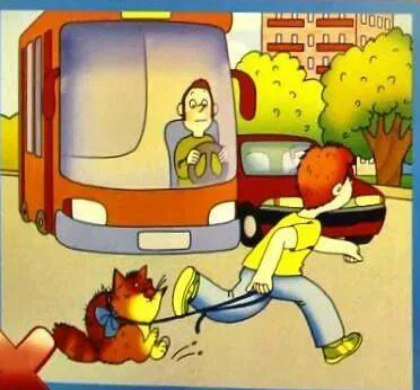
Переходя дорогу, сначала посмотри **налево**, а на разделительной полосе посередине дороги – **направо**.



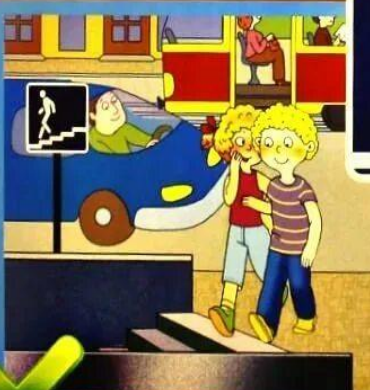
Зелёный сигнал светофора означает, что переходить дорогу **можно**.



Если **красный** сигнал светофора застал тебя на середине дороги, **остановись** на разделительной полосе и дождись **зелёного**.



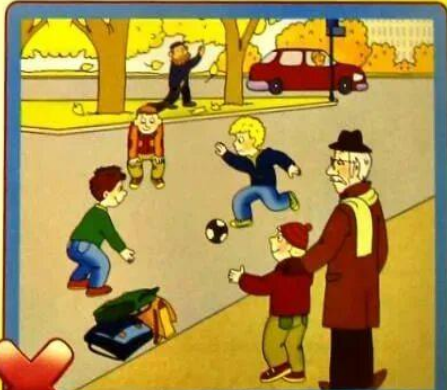
Ни в коем случае **не перебегай** дорогу перед приближающейся машиной!



Если рядом есть **подземный переход**, переходи дорогу по нему.



Если пешеходная дорожка отсутствует, то иди по обочине дороги **навстречу** движению транспорта.



Нельзя играть на проезжей части или рядом с ней, **ЭТО ОПАСНО ДЛЯ ЖИЗНИ!**

ПРАВИЛА ДОРОЖНОГО ДВИЖЕНИЯ

ДОРОЖНЫЕ ЗНАКИ

Предупреждающие знаки



Предписывающие знаки



Информационные знаки



Знаки особых предписаний



Запрещающие знаки



Знаки приоритета



Изучи дорожные знаки, чтобы не нарушать правила

Много есть различных знаков - Эти знаки нужно знать, Чтобы правил на дороге Никогда не нарушать.

Красный круг обозначает Обязательный запрет. Он гласит: «Нельзя так ехать» Или «Тут дороги нет».

А ещё бывают знаки - Взятые в синенький квадрат. Как и где проехать можно, Эти знаки говорят.

Синенький прямоугольник Вам покажет, где найти Остановку и заправку - Всё, что нужно вам в пути.

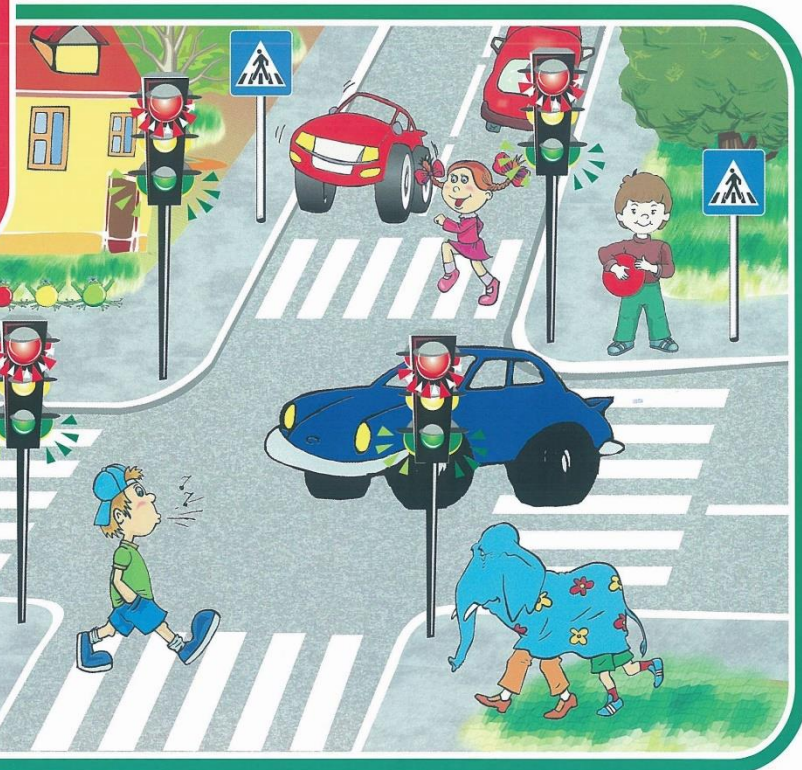
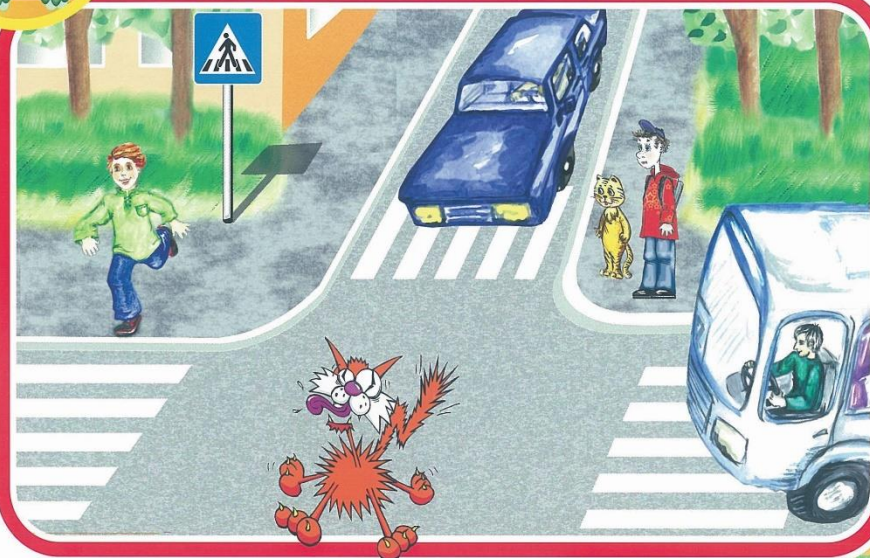


БУДЬТЕ ВНИМАТЕЛЬНЫ, ДЕТИ!!!

ПРАВИЛА ПЕРЕХОДА



**НЕРЕГУЛИРУЕМЫХ
И РЕГУЛИРУЕМЫХ
ПЕРЕКРЁСТКОВ**



**ВОДИТЕЛИ, ПЕШЕХОДЫ,
ПАССАЖИРЫ, УВАЖАЙТЕ
И СОБЛЮДАЙТЕ ПРАВИЛА
ДОРОЖНОГО ДВИЖЕНИЯ!**



Стань заметным на дороге!



ЗАСВЕТИСЬ!

Какие фликеры самые лучшие?

Покупайте фликеры только

белого или лимонного цветов.

Именно они имеют наиболее оптимальную световозращаемость для того, чтобы пешеход был замечен в темное время суток.





Темная одежда



Светлая одежда



Одежда со световозвращающими деталями

